

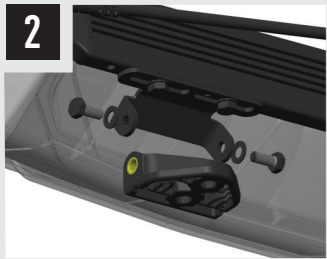
CENTRE MOUNTING KIT

1

Please use a thread seal compound (i.e. Loctite 222) to protect the lamp fastener from binding over time. See our T&Cs for more information.



2



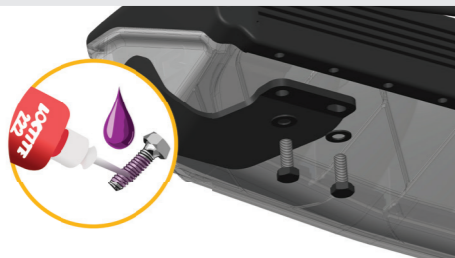
3



SIDE MOUNTING PLATES & SIDE MOUNT KIT (SOLD SEPERATELY)

1

Please use a thread seal compound (i.e. Loctite 222) to protect the lamp fastener from binding over time. See our T&Cs for more information.



2



3



UNECE REGULATIONS E9

Please scan the QR code to view all UNECE Certificates and information.

CANBUS INTEGRATION

INTEGRATION CANBUS | CANBUS INTEGRATION | INTEGRASJON AV CANBUS |
INTEGRERING I CANBUS | CAN -VÄYLÄ KYTKENTÄ

EN For vehicles where it is not possible to locate a 12V high beam signal, it will be necessary to take the high beam signal from the vehicle's CAN system. For connection options please visit the Lazer Lamps website, or contact your nearest dealer.

UA Для автомобілів, у яких неможливо визначити 12В сигнал дальнього світла, необхідно буде отримати сигнал дальнього світла з CAN-шини автомобіля. Щодо варіантів підключення, будь ласка, відвідайте веб-сайт Lazer Lamps або зверніться до найближчого дилера.

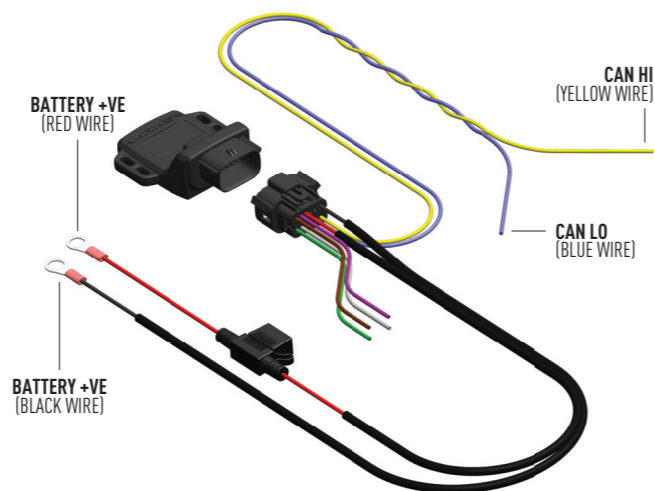
DE Bei Fahrzeugen, bei denen es nicht möglich ist, ein 12-V-Fernlichtsignal zu lokalisieren, muss das Fernlichtsignal aus dem CAN-System des Fahrzeugs entnommen werden. Für Anschlussoptionen besuchen Sie bitte die Lazer Lamps Website oder wenden Sie sich an Ihren nächstgelegenen Händler.

NO For kjøretøy hvor man ikke lokaliserer 12V spenning inn på originalt fjernlys, er det nødvendig å hente fjernlyssignal fra bilens canbus-system. For tilkoblingsalternativer, besøk Lazer Lamps nettside, eller kontakt din nærmeste forhandler.

SE För fordon där det inte är möjligt att lokalisera en 12V helljussignal kommer det att vara nödvändigt att ta helljussignalen från fordonets CAN-system. För anslutningsalternativ, besök Lazer Lamps webbplats eller kontakta din närmaste återförsäljare.

FI Niissä 12V järjestelmällä varustetuissa ajoneuvoissa, joista ei löydetä herätettä lisävalokytentälle, tulee heräte ottaa CAN -väylästä. Yhteysohjeista vieraile Lazer Lamps -sivustolla tai ota yhteyttä lähimpään jälleenmyyjään.

EXAMPLE: CNY-DIR-K (SOLD SEPERATELY)



- OUTPUT 1 (PURPLE WIRE)
- OUTPUT 2 (BROWN WIRE)
- OUTPUT 3 (GREEN WIRE)
- OUTPUT 4 (GREY WIRE)



LAZER
HIGH PERFORMANCE LIGHTING
WWW.LAZERLAMPS.COM

We appreciate your purchase of a Lazer Lamps product, and value your feedback. If you would like to leave feedback on your Lazer experience, please head to the relevant product page on our website www.lazerlamps.com.

T +44 (0) 1992 677374
E sales@lazerlamps.com

Lazer Lamps Ltd, Calder House, Central Road
Harlow, Essex, CM20 2ST, UK



MADE IN THE UK     /LAZERLAMPS

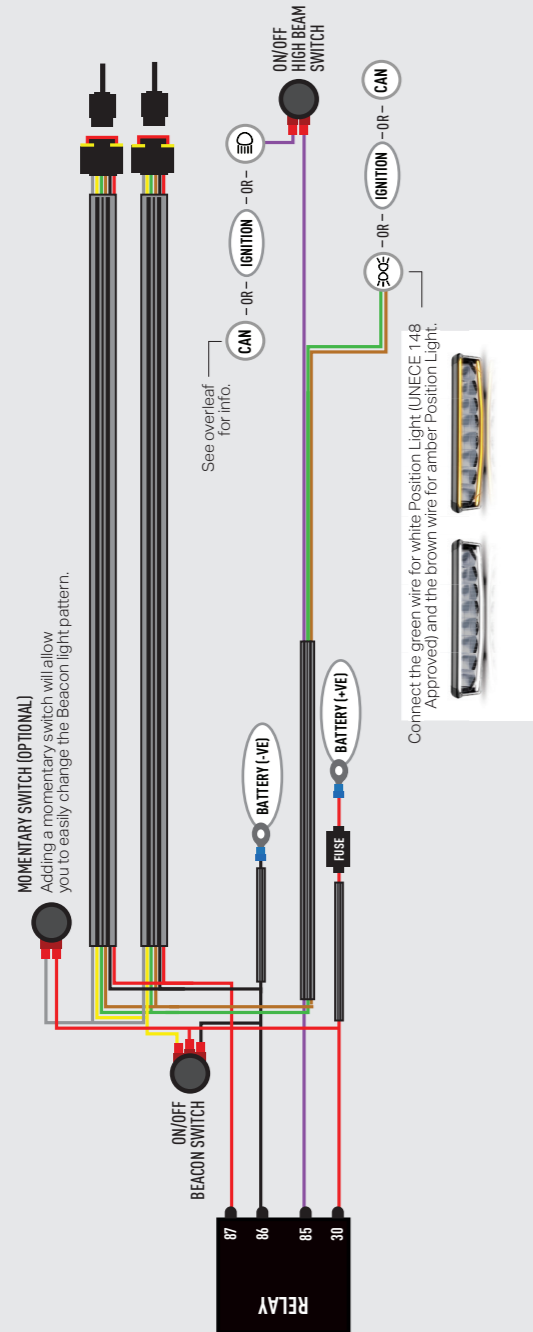
(Rev 01)

LAZER
HIGH PERFORMANCE LIGHTING

AIR
WITH BEACON FUNCTION

INSTRUCTIONS

INSTRUCTIONS | ANLEITUNG | INSTRUKSJONER
| INSTRUKTIONER | KÄYTTÖOHJE



HIGH BEAM OPERATING MODES (FLASH TO DIM)

FLASH POUR DIMINUER | BLITZEN ZUM DIMMEN | BLINK FOR Å DIMME |
BLINKA FÖR ATT DIMMA | VILKKU HIMMENNYKSEEN

EN The lamp features two levels of intensity. To switch between BOOST mode and LOW output (UNECE R149 Compliant) mode, flash the vehicle high beam off and on rapidly (<0.5secs) from High Beam ON condition (High Beam must have been active for >2s for the mode to change). Note, the lamp automatically resets to BOOST mode after the lamp being off again for >2s. To permanently operate the lamps in BOOST mode, turn the vehicle high beam on for 20s (+/-3s) then flash the vehicle high beam off /on 14 times - the light will pulse twice to indicate BOOST mode only is activated. To permanently operate the lamps in LOW OUTPUT (UNECE R149 compliant) mode, turn the vehicle high beam on for 20s (+/-3s) then flash the vehicle high beam off / on 19 times - the light will pulse three times to indicate LOW OUTPUT mode only is activated. To return to the default mode where the light can quickly switch between BOOST and LOW OUTPUT mode, turn the vehicle high beam on for 20s (+/-3s) then flash the vehicle high beam off /on 9 times - the light will pulse to indicate the default mode is activated. Scan the QR code for more information.

UA Фара має два рівні інтенсивності. Щоб переключитися між режимом BOOST та режимом LOW OUTPUT (сумісним з UNECE R149), швидко вимкніть та увімкніть дальнє світло (<0.5 сек) з увімкненого стану (дальнє світло має бути активним > 2 сек, щоб режим змінився). Зверніть увагу, фара автоматично повертається в режим BOOST після того, як вона була вимкнена більше 2 секунд. Щоб назавжди активувати лише режим BOOST, увімкніть дальнє світло на 20±3 секунди, а потім моргніть дальнім світлом 14 разів - фара блимне двічі, підтверджуючи активацію режиму BOOST. Щоб назавжди активувати лише режим LOW OUTPUT (сумісний з UNECE R149), увімкніть дальнє світло на 20±3 секунди, а потім моргніть дальнім світлом 19 разів - фара блимне тричі, підтверджуючи активацію режиму LOW OUTPUT. Щоб повернутися до стандартного режиму, в якому фара може швидко перемикатися між режимами BOOST та LOW OUTPUT, увімкніть дальнє світло на 20±3 секунди, а потім моргніть дальнім світлом 9 разів - фара блимне один раз, підтверджуючи активацію стандартного режиму. Відскануйте QR-код для отримання додаткової інформації.



POSITION LIGHT START-UP MODE (WELCOME MODE)

MODE ACCUEIL | WILLKOMMENSMODUS | VELKOMSTMODUS |
VÄLKOMSTLÄGE | TERTVULOTILA

EN The lamp features two optional dynamic start up sequences for the Position Light. Your lamp is supplied with the start-up function deactivated. To activate 'Mode 1' (Gradual Brighten) turn the position light on for 20s then quickly flash the Position Light off /on 14 times. The Position Light will blink twice to indicate that this mode is now selected. To activate 'Mode 2' (Colour Change) turn the light(s) on for 20s then quickly flash the Position Light off /on 19 times. The Position Light will blink three times to indicate that this mode is now selected. To revert back and deactivate the start-up sequence turn the position light on for 20s then quickly flash the Position Light off /on 9 times. The Position Light will blink once to indicate that this mode is now selected. Scan the QR code below for more information.

UA Фара має дві опціональні динамічні послідовності запуску для габаритних вогнів. Ваша фара постачається з деактивованою функцією запуску. Щоб активувати «Режим 1» (Плавне розгоряння), увімкніть габаритні вогні на 20 секунд, а потім швидко моргніть ними (вимкніть/увімкніть) 14 разів. Габаритні вогні блимнуть двічі, підтверджуючи, що цей режим обрано. Щоб активувати «Режим 2» (Зміна кольору), увімкніть світло на 20 секунд, а потім швидко моргніть габаритними вогнями 19 разів. Габаритні вогні блимнуть тричі, підтверджуючи, що цей режим обрано. Щоб повернутися назад і деактивувати послідовність запуску, увімкніть габаритні вогні на 20 секунд, а потім швидко моргніть ними 9 разів. Габаритні вогні блимнуть один раз, підтверджуючи, що цей режим обрано. Відскануйте QR-код нижче для отримання додаткової інформації.

DE Die Lampe verfügt über zwei Intensitätsstufen. Um zwischen BOOST-Modus und LOW OUTPUT (UNECE R149-konform) zu wechseln, blinken Sie das Fernlicht des Fahrzeugs schnell (<0,5 s) aus und ein, während das Fernlicht eingeschaltet ist (das Fernlicht muss >2 s aktiv gewesen sein, damit der Modus wechselt). Beachten Sie, dass die Lampe automatisch in den BOOST-Modus zurückgesetzt wird, wenn sie >2 s lang wieder ausgeschaltet ist. Um die Lampen dauerhaft im BOOST-Modus zu betreiben, schalten Sie das Fernlicht des Fahrzeugs für 20 s (+/-3 s) ein und blinken es dann 14-mal aus und ein - das Licht pulsiert zweimal, um anzuzeigen, dass ausschließlich der BOOST-Modus aktiviert ist. Um die Lampen dauerhaft im LOW OUTPUT (UNECE R149-konform) zu betreiben, schalten Sie das Fernlicht des Fahrzeugs für 20 s (+/-3 s) ein und blinken es dann 19-mal aus und ein - das Licht pulsiert dreimal, um anzuzeigen, dass ausschließlich der LOW OUTPUT-Modus aktiviert ist. Um in den Standardmodus zurückzukehren, in dem das Licht schnell zwischen BOOST und LOW OUTPUT wechseln kann, schalten Sie das Fernlicht des Fahrzeugs für 20 s (+/-3 s) ein und blinken es dann 9-mal aus und ein - das Licht pulsiert, um anzuzeigen, dass der Standardmodus aktiviert ist. Scannen Sie den QR-Code für weitere Informationen.

NO Lampen har to intensitetsnivåer. For å bytte mellom BOOST-modus og LOW OUTPUT-modus (UNECE R149-kompatibel), blink kjøretøyets fjernlys av og på raskt (<0,5 sek) fra tilstanden der fjernlyset er på (fjernlyset må ha vært aktivt i >2 sek for at modusen skal endres). Vær oppmerksom på at lampen automatisk tilbakestilles til BOOST-modus etter at den har vært av i >2 sek. For å drive lampene permanent i BOOST-modus, slå på kjøretøyets fjernlys i 20 sek (+/-3 sek) og blink deretter kjøretøyets fjernlys av og på 14 ganger - lyset vil pulse to ganger for å indikere at kun BOOST-modus er aktivert. For å drive lampene permanent i LOW OUTPUT-modus (UNECE R149-kompatibel), slå på kjøretøyets fjernlys i 20 sek (+/-3 sek) og blink deretter kjøretøyets fjernlys av og på 19 ganger - lyset vil pulse tre ganger for å indikere at kun LOW OUTPUT-modus er aktivert. For å gå tilbake til standardmodus, der lyset raskt kan bytte mellom BOOST og LOW OUTPUT-modus, slå på kjøretøyets fjernlys i 20 sek (+/-3 sek) og blink deretter kjøretøyets fjernlys av og på 9 ganger - lyset vil pulse for å indikere at standardmodus er aktivert. Skann QR-koden for mer informasjon.

DE Die Lampe bietet zwei optionale dynamische Startsequenzen für das Positionslicht. Ihre Lampe wird mit deaktivierter Startfunktion geliefert. Um „Modus 1“ (allmähliches Auffüllen) zu aktivieren, schalten Sie das Positionslicht für 20 Sekunden ein und blinken Sie das Positionslicht schnell 14 Mal aus/ein. Das Positionslicht blinkt zweimal, um anzuzeigen, dass dieser Modus jetzt ausgewählt ist. Um „Modus 2“ (Farbwechsel) zu aktivieren, schalten Sie das/die Licht(er) für 20 Sekunden ein und blinken Sie das Positionslicht schnell 19 Mal aus/ein. Das Positionslicht blinkt dreimal, um anzuzeigen, dass dieser Modus jetzt ausgewählt ist. Um zur Standardkonfiguration zurückzukehren und die Startsequenz zu deaktivieren, schalten Sie das Positionslicht für 20 Sekunden ein und blinken Sie das Positionslicht schnell 9 Mal aus/ein. Das Positionslicht blinkt einmal, um anzuzeigen, dass dieser Modus jetzt ausgewählt ist. Scannen Sie den QR-Code unten für weitere Informationen.

NO Lampen har to valgfrie dynamiske oppstartsekvenser for posisjonslyset. Lampen din leveres med oppstartsfunksjonen deaktivert. For å aktivere 'Modus 1' (gradvis lysstyrkeøkning), slå på posisjonslyset i 20 sekunder og blink posisjonslyset raskt av/på 14 ganger. Posisjonslyset vil blinke to ganger for å indikere at denne modusen nå er valgt. For å aktivere 'Modus 2' (färgændring), slå på lyset i 20 sekunder og blink posisjonslyset raskt av/på 19 ganger. Posisjonslyset vil blinke tre ganger for å indikere at denne modusen nå er valgt. For å gå tilbake og deaktivere oppstartsekvensen, slå på posisjonslyset i 20 sekunder og blink posisjonslyset raskt av/på 9 ganger. Posisjonslyset vil blinke én gang for å indikere at denne modusen nå er valgt. Skann QR-koden nedenfor for mer informasjon.

SE Lampan har två intensitetsnivåer. För att växla mellan BOOST-läge och LOW OUTPUT (UNECE R149-kompatibelt) läge, blinka fordonets helljus snabbt av och på (<0,5 sek) från att helljuset är på (helljuset måste ha varit aktivt i >2 sek för att läget ska ändras). Observera att lampan automatiskt återställs till BOOST-läge efter att lampan varit av i >2 sek. För att permanent använda lamporna i BOOST-läge, sätt fordonets helljus på i 20 sek (+/-3 sek) och blinka sedan helljuset av/på 14 gånger - ljuset pulserar två gånger för att indikera att endast BOOST-läget är aktiverat. För att permanent använda lamporna i LOW OUTPUT-läge (UNECE R149-kompatibelt), sätt fordonets helljus på i 20 sek (+/-3 sek) och blinka sedan helljuset av/på 19 gånger - ljuset pulserar tre gånger för att indikera att endast LOW OUTPUT-läget är aktiverat. För att återgå till standardläget, där ljuset snabbt kan växla mellan BOOST och LOW OUTPUT, sätt fordonets helljus på i 20 sek (+/-3 sek) och blinka sedan helljuset av/på 9 gånger - ljuset pulserar för att indikera att standardläget är aktiverat. Skanna QR-koden för mer information.

FI Lamppu tarjoaa kaksi kirkkaustasoa. Vaihtaaksesi BOOST-tilan ja LOW OUTPUT (UNECE R149 -standardin mukainen) -tilan välillä, vilkuta ajoneuvon pitkäajovaloa nopeasti (<0,5 s) pois ja takaisin päälle tilanteessa, jossa pitkäajovalon on päällä (pitkän ajovalon on oltava aktiivisena yli 2 s, jotta tila vaihtuu). Huomaa, että lamppu palautuu automaattisesti BOOST-tilaan, kun se on ollut pois päältä yli 2 s. Käyttääksesi lamppuja pysyvästi BOOST-tilassa, kytke ajoneuvon pitkäajovalon päälle 20 s (+/-3 s) ja vilkuta sitä 14 kertaa - valo pulssaa kahdesti osoittaakseen, että vain BOOST-tila on aktivoitu. Käyttääksesi lamppuja pysyvästi LOW OUTPUT -tilassa (UNECE R149 -standardin mukainen), kytke pitkäajovalon päälle 20 s (+/-3 s) ja vilkuta sitä 19 kertaa - valo pulssaa kolmesti osoittaakseen, että vain LOW OUTPUT -tila on aktivoitu. Palataksesi oletustilaan, jossa valo voi nopeasti vaihtaa BOOST-tilan ja LOW OUTPUT -tilan välillä, kytke pitkäajovalon päälle 20 s (+/-3 s) ja vilkuta sitä 9 kertaa - valo pulssaa osoittaakseen, että oletustila on aktivoitu. Skannaa QR-koodi saadaksesi lisätietoja.

SE Lampan har två valfria dynamiska startsekvenser för positionsljuset. Din lampan levereras med startfunktionen avaktiverad. För att aktivera 'Läge 1' (gradvis ljusstyrkeökning), slå på positionsljuset i 20 sekunder och blinka snabbt av/på positionsljuset 14 gånger. Positionsljuset blinkar två gånger för att indikera att detta läge nu är valt. För att aktivera 'Läge 2' (färgändring), slå på ljuset i 20 sekunder och blinka snabbt av/på positionsljuset 19 gånger. Positionsljuset blinkar tre gånger för att indikera att detta läge nu är valt. För att återgå och avaktivera startsekvensen, slå på positionsljuset i 20 sekunder och blinka snabbt av/på positionsljuset 9 gånger. Positionsljuset blinkar en gång för att indikera att detta läge nu är valt. Skanna QR-koden nedan för mer information.

FI Lamppussa on 2 valinnaista dynaamista käynnistysjaksoa. Lamppu toimitetaan käynnistystoiminto pois päältä -tilassa. Aktivoiaksesi "Tila 1" (Asteittainen kirkastuminen), pidä paikkavalon päällä 20 sekuntia (+/-3 sekuntia) ja vilkauta nopeasti (30 sekunnin sisällä) valoa päälle ja pois 14 kertaa. Aktivoiaksesi "Tila 2" (Väri vaihto), pidä valo(t) päällä 20 sekuntia (+/-3 sekuntia) ja vilkauta nopeasti (40 sekunnin sisällä) paikkavaloa yli 19 kertaa. Palauttaaksesi ja poistaaksesi käynnistysjakson, pidä paikkavalon päällä 20 sekuntia (+/-3 sekuntia) ja vilkauta nopeasti (20 sekunnin sisällä) valoa 9 kertaa. Skannaa alla oleva QR-koodi saadaksesi lisätietoja.